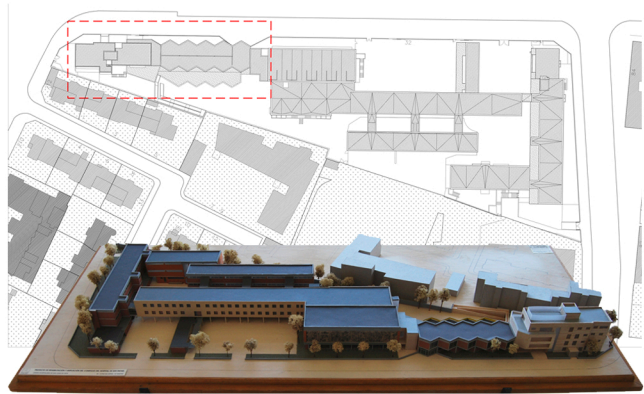


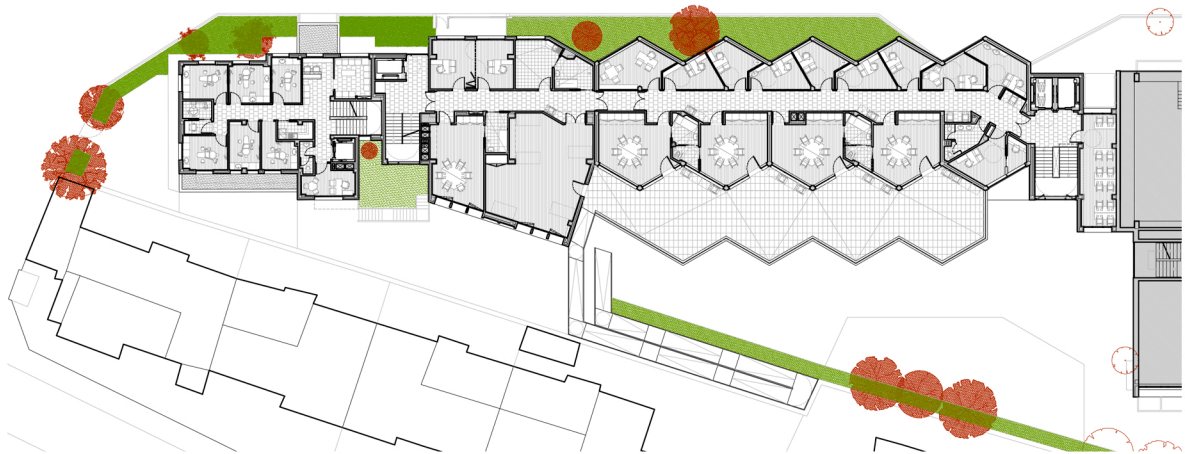
## REHABILITACIÓN, AMPLIACIÓN Y SUSTITUCIÓN PARA COLEGIO DE EDUCACIÓN ESPECIAL Y UNIDAD DE ESTOMATOLOGÍA. HOSPITAL SAN RAFAEL.

AV. CONCHA ESPINA, 32,  
MADRID (2017)

Promotor  
Orden Hospitalaria de San Juan de Dios  
Hospital Infantil San Rafael  
Tipo  
Equipamiento / Rehabilitación  
Estado  
En Ejecución  
Superficie  
2.602,45 m<sup>2</sup>



Vista aerea de la parcela



Planta Primera



Alzado a la Av. de Concha Espina



Vista desde la Av. de Concha Espina