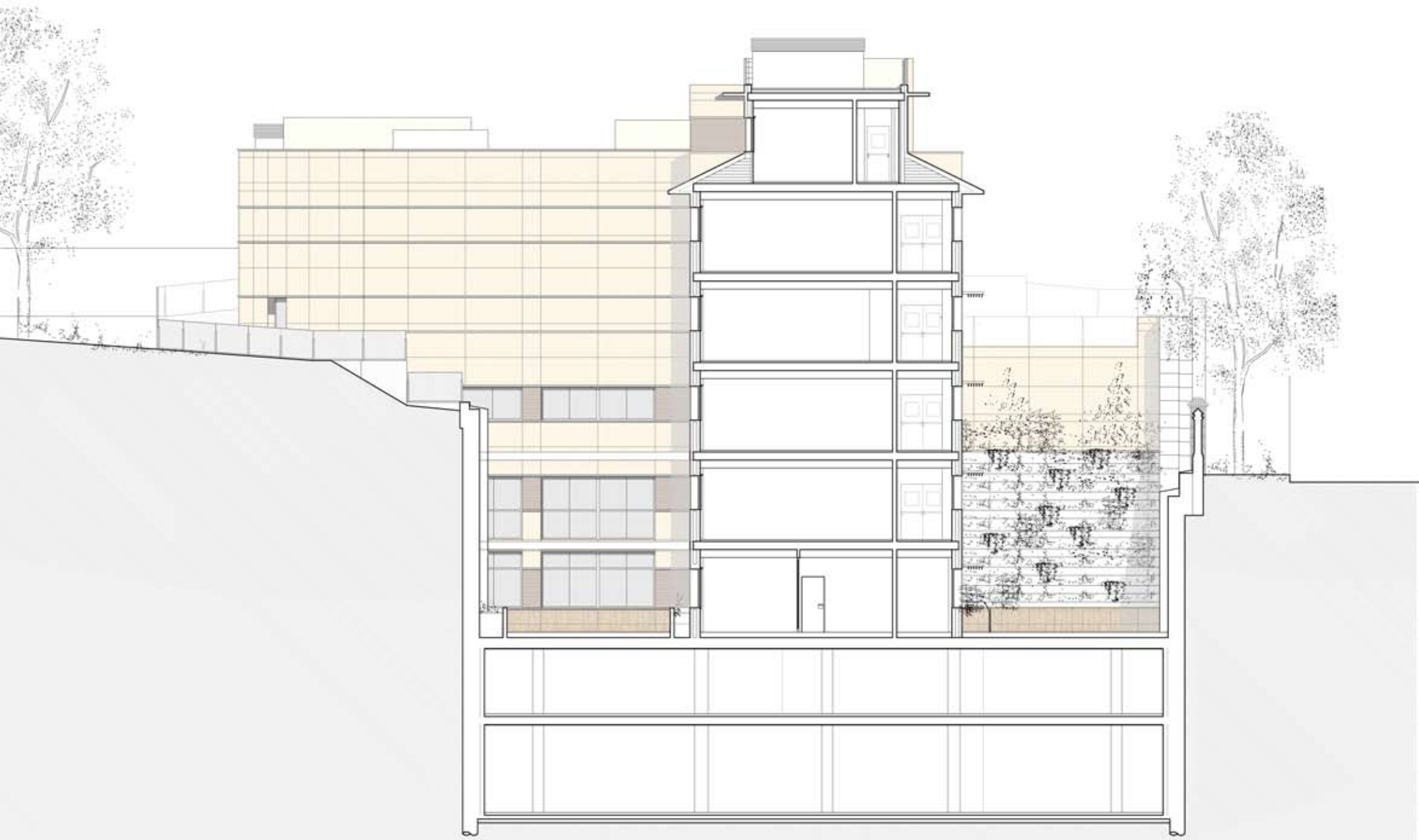
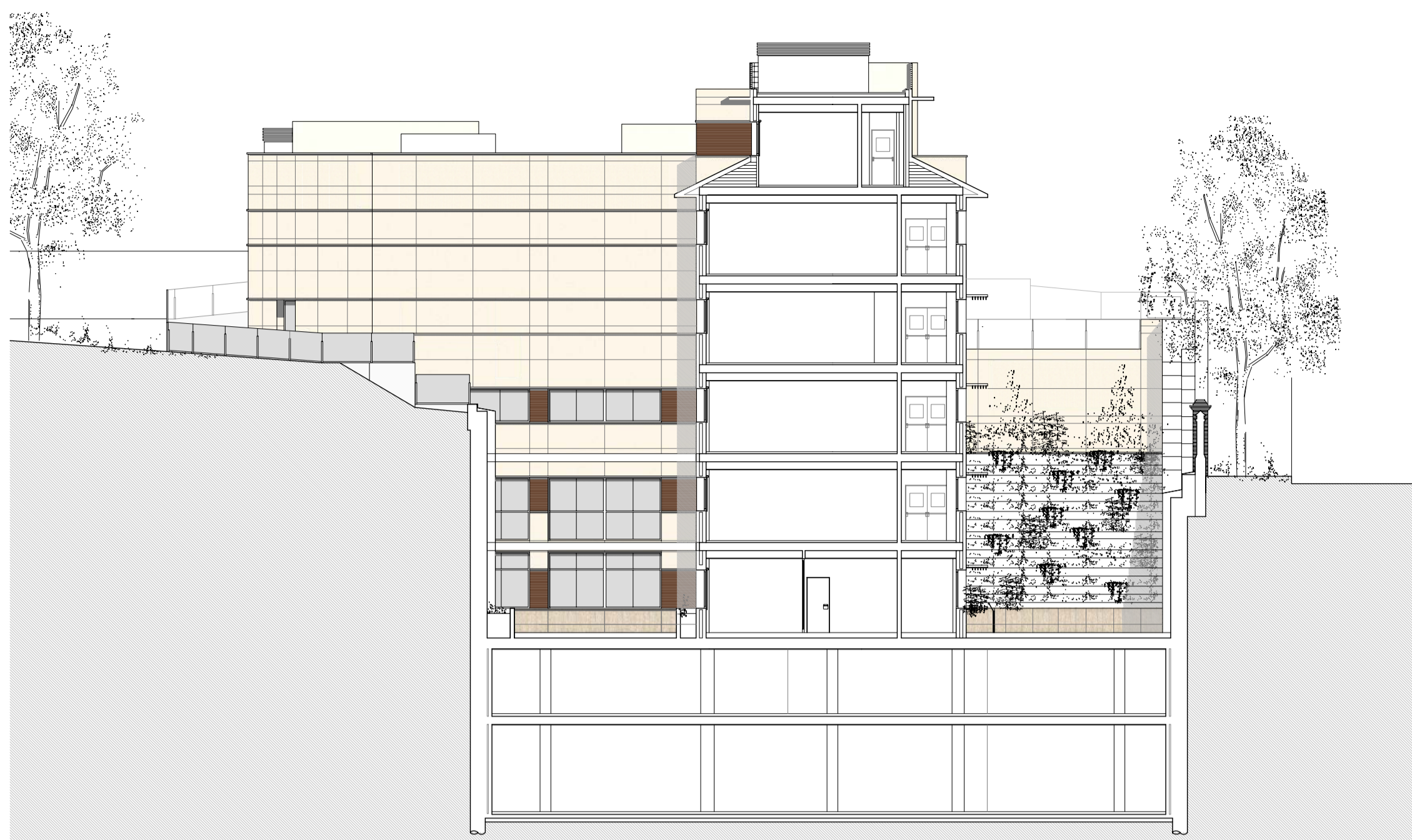




HERNANDES SAN JUAN DE DIOS







SECCIÓN TRANSVERSAL



ALZADO PRINCIPAL

SE PLANTEA UNA FACHADA VENTILADA CONJUNTA POR UN ZÓCALO GRS VIDA HASTA PLANTA BAJA, EL RESTO CON PIEDRA TRAVERTINO APOMAZADO CON UN DESPRECE EN CUADRADO EN FRANJAS HORIZONTALES Y VERTICALES EN LAS FRANJAS DE VENTANALES SE INTERCALA ENTRE HUECOS TAMBIÉN CON FACHADA VENTILADA ACABADO CON PANELES FENÓLOGOS TIPO TRESA LIGHT ACABADO NEUTRAL SATIN.

EN PLANTA QUINTA RESULTA UN RETRANQUEO A AMBAS FACHADAS LATERALES QUE SE REMATA CON UNOS PAÑOS DE CUBIERTA INCLINADA CON ACABADO Y TIPO VM ZINC COLOR GRIS ANTRACITA.

EL EDIFICIO SE REMATA CON UNA CUBIERTA PLANA TRANSITABLE CON SOLADO FLOTANTE DE LOSA FILTRÓN.

REDUCIENDO EL POSIBLE IMPACTO AMBIENTAL DE LA MAQUINARIA EN CUBIERTA SE PROPONEN CERRAMIENTOS DE 1/2 PÉ CON REVOCO FINO MINERAL NATURAL CON AGLUTINANTES

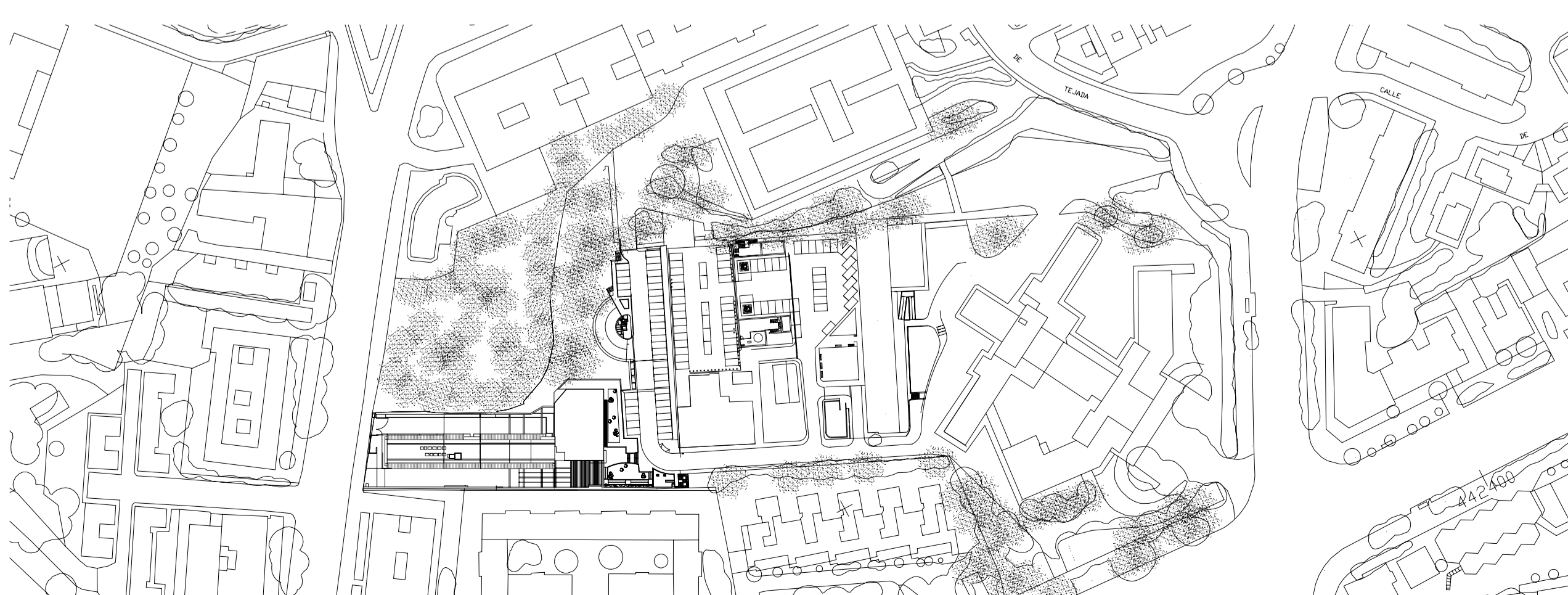
TODAS LAS CARPINTERÍAS SON DE LA MARCA TECHNICAL MODELOS LUNEAR Y UNICITY, CORREDERAS Y ABATIBLES EN ACABADO ACERO INOXIDABLE MATE.

EL CERRAMIENTO DE LOS NÚCLEOS DE ESCALERA SE PLANTEAN CON UN SISTEMA DE MURO CORTINA TIPO MUJAGE CON MISMO ACABADO EN ACERO INOXIDABLE MATE DE LAS CARPINTERÍAS.

EN TODOS LOS HUECOS DE FACHADA OESTE COMO Prolongación de la línea del dintel, se proyectan unos sries solar, también de TECHNICAL CON MISMO ACABADO Y COLOR.



ALZADO LATERAL



PLANO DE SITUACIÓN



EXTERIOR PARCELA



INTERIOR PARCELA



C/LUCIO DEL VALLE 4 Y 6, 6º E - 28003 MADRID - TELF 91 5 54 62 33 - FAX 91 4 56 00 46

EDIFICIO DOCENTE PARA ESCUELA DE ENFERMERÍA EN CONJUNTO HOSPITALARIO "SAN RAFAEL". CALLE SERRANO , 199. MADRID
 MODIFICADO POR INCORPORACIÓN DE MAQUINARIA Y PANELES ACÚSTICOS
 ARQUITECTO: JOSE LUIS PAMIES. PROPIEDAD: ORDEN HOSPITALARIA SAN JUAN DE DIOS. PROVINCIA DE CASTILLA