

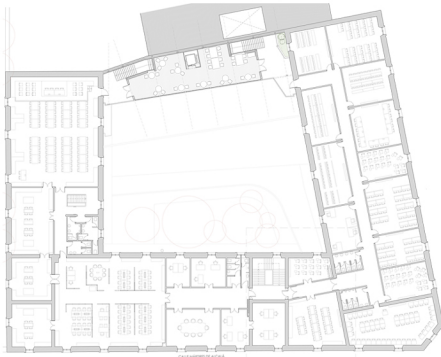
PLAN ESPECIAL EN EDIFICIO DEL "CAMPUS MADRID-PRINCESA" DE LA UNIVERSIDAD ANTONIO DE NEBRIJA

C/ SANTA CRUZ DE MARCENADO, 27
C/V MÁRTIRES DE ALCALÁ, 9. MADRID
(2015)

Promotor
Universidad Antonio de Nebrija
Tipo
Urbanismo
Estado
En Tramitacion
Superficie
4.391,92 m²



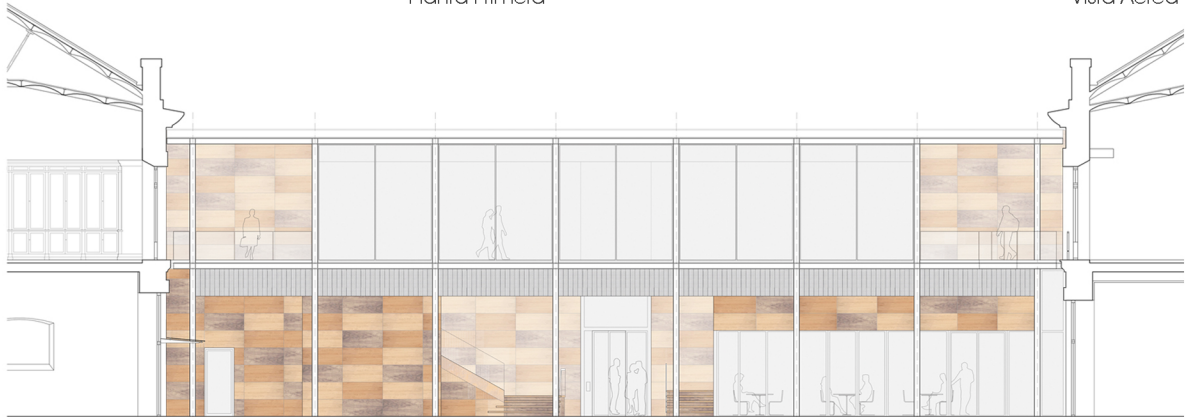
Vista del Patio hacia el Este



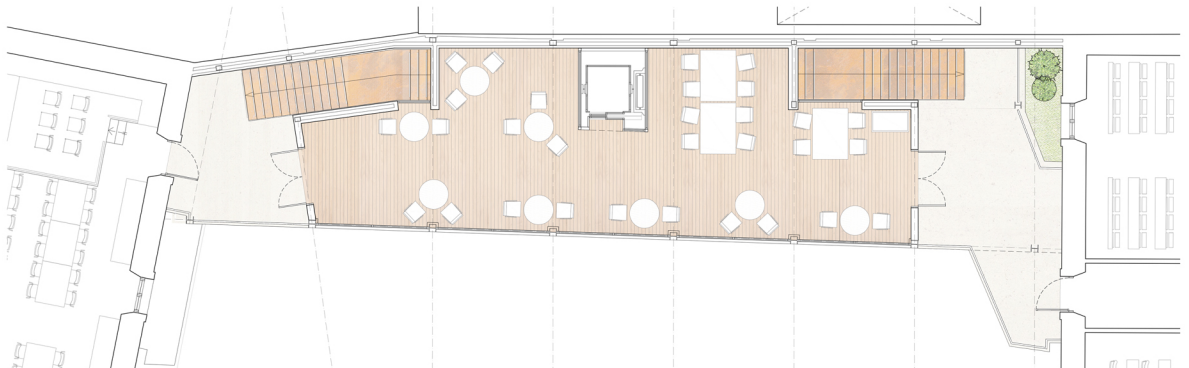
Planta Primera



Vista Aerea



Alzado Principal Cuerpo Ampliado



Planta Primera Cuerpo Ampliado