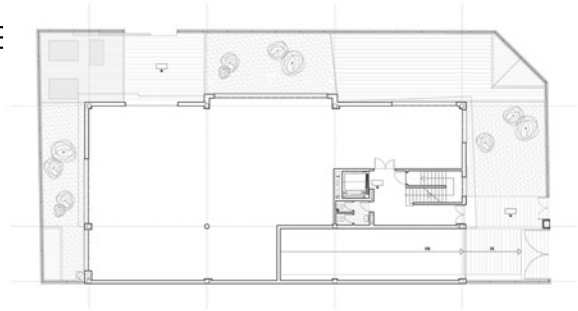


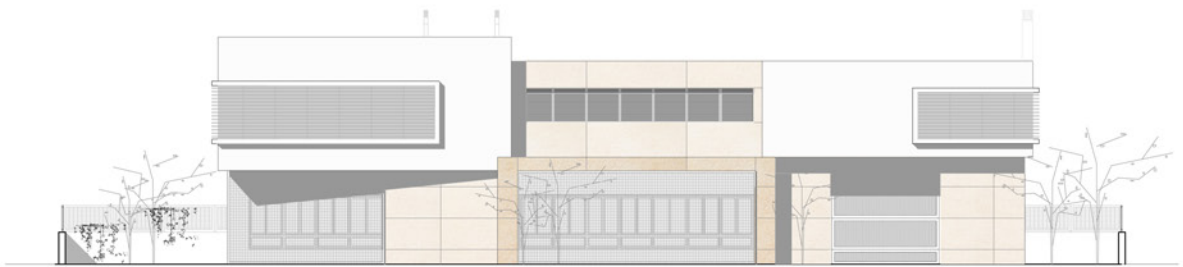
EDIFICIO INDUSTRIAL Y GARAJE-APARCAMIENTO

C/ FEBRERO, 58 c/v GUMERSINDO LLORENTE
COLONIA DE FIN DE SEMANA Y LLORENTE
MADRID (2007)

Promotor
Tilfor S.L.
Tipo
Edificio de Oficinas
Estado
Proyecto Básico
Superficie
2.421,10 m²



Planta Baja



Alzado Norte

