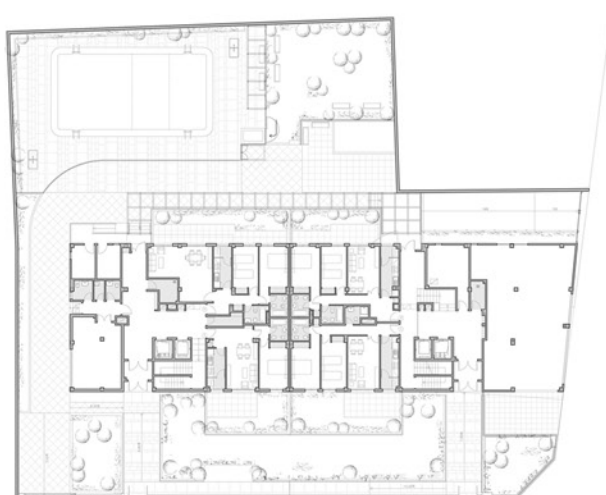


EDIFICIO DE VIVIENDAS, LOCAL, TRASTEROS Y GARAJE APARCAMIENTO

C/ ANTONIO LÓPEZ, 250 C/V SOCUÉLLAMOS, 11.
MADRID (2006)

Promotor
Tilfor S.L.
Constructora
Construcciones Moguerza S.A.
Tipo
Vivienda Colectiva
Estado
Terminado
Superficie
9.223,70 m²



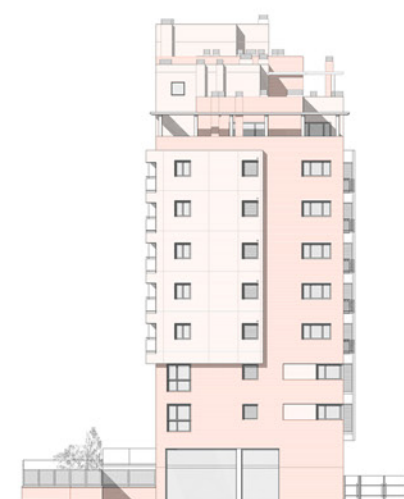
Planta Baja



Planta Tipo



Alzado Sur a C/ Socuéllamos



Alzado Este a C/ Antonio López